



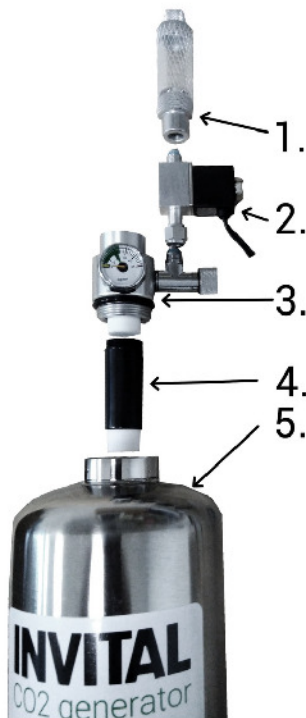
INVITAL CO2 Generator

CZ

Obsah balení

- Nerezová láhev 2L
- Redukční ventil s jehlovým ventilem
- Počítadlo bublin
- 3 metry hadice pro CO2
- Náhradní sada těsnění
- Sada originálních náplní INVITAL CO2 Re-fill pack
- Solenoid + napájecí trafo (*pouze verze s Day&Night systémem*)

Složení produktu



(1) Počítadlo bublin

Kovové počítadlo bublin se zabudovaným zpětným ventilem - ten zabraňuje vniknutí vody do CO2 systému, což by způsobilo jeho nenávratné poškození. Slouží k určení průtoku CO2 do akvária

(2) Solenoid / Noční vypínání

Elektromagnetický ventil, který zabrání průchodu CO2 do akvária. Zdroj se zapojuje do zásuvky, častěji pak do spínacích hodin. V momentě, kdy chcete pouštět CO2 je jednoduše zapojit do proudu

* **POUZE VERZE S DAY / NIGHT SYSTÉMEM**

(3) Redukční ventil s jehlovým ventilem

Ventil sloužící jako uzávěr láhve a zároveň redukující velký tlak CO2 na nižší, který pak jednoduše seřizujeme pomocí jehlového ventilu

(4) Předfiltr redukčního ventilu

Důležitý komponent zajišťující ochranu redukčního ventilu před vniknutím tekutiny a produktu reakce do redukčního ventilu. Používáme oba dva předfiltry

(5) Nerezová láhev 2L

Láhev z kvalitní nerezové ocele, kde probíhá výroba CO2

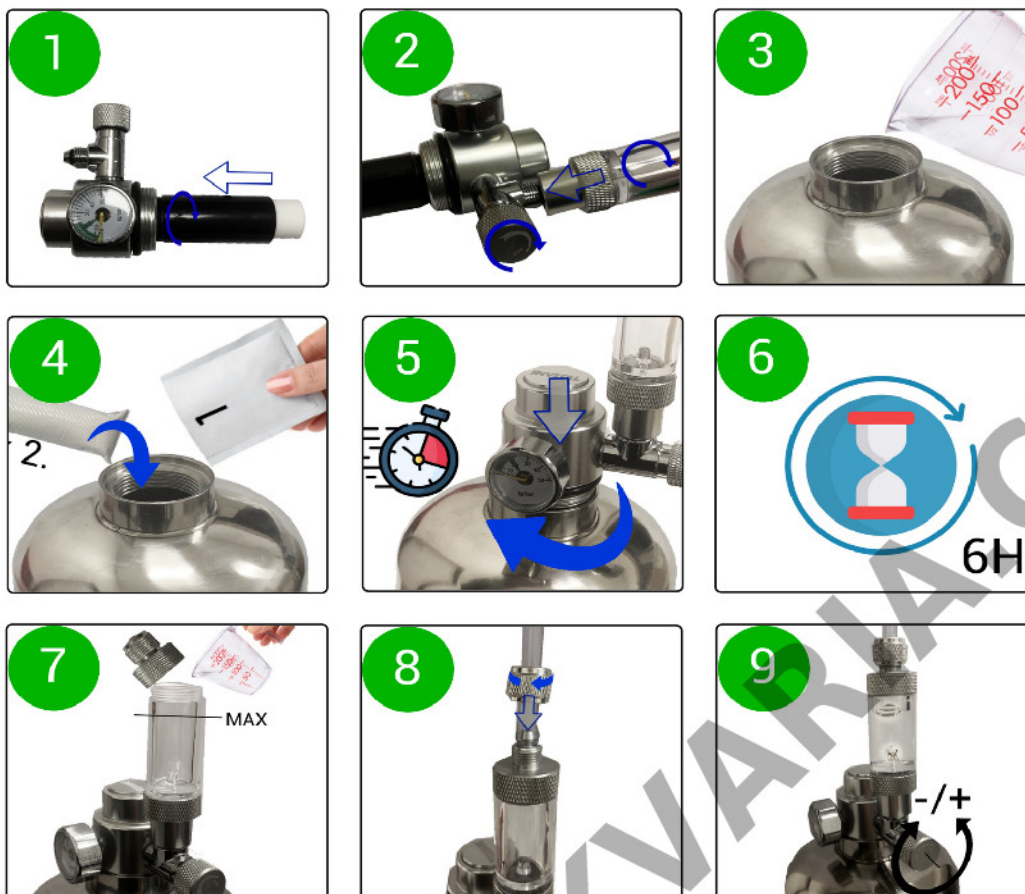
Náplně INVITAL CO2 Re-fill



Originální náplně s přesnou a ideální dávkou složek pro největší produkci CO2 ve Vašem systému

1. Trikarboxylová kyselina ve formě prášku. Dle výroby může být umístěná v černém uzavíracím sáčku anebo bílém s odtrhávacím mechanismem
2. Bazická složka reakce – zabalena ve speciálním polymerním střívkku, které se rozpouští ve vodě s časovým odstupem – **nikdy nerozbalujte, dávkujte celé.**

Uvedení do provozu



1) Našroubujte do redukčního ventilu předfiltr, utáhněte jemně nadoraz. **Je nutno použít OBA DVA filtry!**

2) Zašroubujte jehlový ventil otočením ve směru hodinových ručiček až na doraz – stav OFF. Na výstup jehlového ventilu našroubujte počítadlo bublin

3) Do nerezové láhve generátoru nalijte 300ml obyčejné, vlažné vody z kohoutku

4) Do láhve pak nasypejte celý obsah sáčku náplně s označením 1, poté vložte oba dva sáčky z balení s označením 2. Sáčky jsou rozpustné ve vodě, **proto je neotvírejte** – oddalují reakci.

5) Co nejrychleji našroubujte na tělo redukčního ventilu a pomocí ruky řádně utáhněte

6) Počkejte ideálně 6 hodin pro dokončení reakce v generátoru – **POZOR Láhev je v dobu reakce velice studená!**

7) Odšroubujte z počítadla bublin horní šroubení a do $\frac{3}{4}$ zalijte vodou a zašroubujte zpět

8) Na šroubení následně namontujte hadičku na CO2 (součást balení), na druhém konci zapojte do Vašeho difuzoru / atomizéru v akváriu

9) Jemným pootáčením na jehlovém ventilu nastavte požadovaný průtok CO2. Pokud jste začátečník, je vždy lepší začínat menší dávkou a pak dle dropcheckeru snižovat

ROSTLINNÁ AKVARIÁŘ

Používání nočního vypínání

Verze se systémem day/night obsahuje v sadě solenoid, ten řádně našroubujte mezi jehlový ventil a počítadlo bublinek. Ovládání je jednoduché – zdroj solenoidu (součást balení) zapojte do zásuvky 220-230V. V ten moment je solenoid v pozici ON – zapnuto a propouští plyn CO2 do akvária. Pro vypnutí stačí jen vypojit ze zásuvky. Pro pohodlné používání automatického systému doporučujeme zapojit do Časových / spínacích hodin anebo do pH kontroléru.

Tipy a bezpečnostní upozornění

Zhruba týden po reakci doporučujeme jemnými kruhovými pohyby promíchat láhev.
Pozor – nikdy netřepejte! Láhev musí být vždy umístěna nastojato – Nikdy nesmí ležet.



Po vyčerpání CO2 (poznáte tak, že na manometru je 0 a z generátoru nejdou již žádné bublinky CO2) zlikvidujte zbytek z reakce v odpadu. Láhev po vyprázdnění vypláchněte teplou vodou a **očistěte závit redukčního ventilu + závit na láhvi!**

V případě poškození kteréhokoliv těsnění jej nahradte náhradním ze sady, která je součástí balení.



Pozor – filtry redukčního ventilu udržujte čisté. Doporučujeme před každým plněním novou náplní očistit teplou tekoucí vodou oba dva filtry. Hrozí riziko zanesení redukčního ventilu produktem reakce což může ucpat a zničit funkčnost redukčního ventilu a jeho bezpečnostních pojistek. V případě neprůchodnosti doporučujeme výměnu filtru za nový.



VŽDY POUŽÍVEJTE ORIGINALNÍ NÁPLNĚ ZNAČKY INVITAL, JEN TAKTO DOSÁHNETE NEJVĚTŠÍ VÝTĚŽNOSTI CO2 A ZARUČÍTE SI BEZPEČNÝ A BEZPROBLÉMOVÝ PROVOZ. POUŽITÍM NEORIGINÁLNÍ NÁPLNĚ RISKUJETE POŠKOZENÍ ZAŘÍZENÍ A VZNIK ŠKOD NA ZDAVÍ A MAJETKU

Visit invital.info for more products

Distributor: INVITAL Aqua s.r.o.